



建设工程规划用地测量成果报告书

测量条件拟定单位：北京市规划和自然资源委员会丰台分局

测量成果编号：2025 规自（丰）测字 0048 号

建设单位：北京赋泽房地产开发有限公司

用地位置：太平桥街道

项目名称：丰台区太平桥城中村改造项目 A 区 FT00-0608-0001
地块

测量单位：北京市测绘设计研究院测绘和调查二部

地址：北京市海淀区羊坊店路 15 号

电话：63986103，63983502

建设工程规划用地测量条件

发文号： 2025规自（丰）测字0048号

建设单位	北京赋泽房地产开发有限公司			图幅号	
委托代理人	齐冬红	联系电话	15021052128		
项目 基本 情况	项目性质（名称）	丰台区太平桥城中村改造项目A区FT00-0608-0001地块			
	用地位置	太平桥街道			
	用地规模	建设用地规模	约	36039.0	平方米
		城市公共用地规模	约		平方米
	相关规划案卷文号				
其他备注事项					
各地块用地性质： 一、建设用地（JS）					
序号	地块（工程） 编号	用地分类代码	用地分类名称	备注	
1	FT00-0608-0001	R2	R2二类居住用地		
二、城市公共用地（CS）					
序号	地块编号	用地分类代码	用地分类名称	备注	
<p>测量条件【用地位置、范围、桩点、道路红线等，详见附图】： 参照附图、太平桥城中村改造项目A区钉桩成果（2025规自（丰）测字0025号），请钉以下内容： 建设用地： FT00-0608-0001地块：用地四至边界参照太平桥城中村改造项目A区钉桩成果（2025规自（丰）测字0025号）相应地块边界。 请钉上述各点并标注建设用地面积，规划路口按规范进行抹角；所临规划路尚未定线者，请先通知定线；请校核历史拨地情况，保证各权属用地之间无遗漏、重叠。</p>					
拟定部门	北京市规划和自然资源委员会丰台分局		联系电话	83779641	
拟定人	李晓贝	拟定人签字及日期		日期	2025-07-28
审核人	李晓贝	审核人签字及日期		日期	2025-07-29
签发人	譙贇	签发人签字及日期		日期	2025-08-01
测绘单位	北京市测绘设计研究院测绘和调查二部		测绘资质证号	甲测资字11110706	
测绘单位 内部编号	2025拨地0311				
工作联系记录：					
测量/计算人	王丽园	审核人	曹永东	签发人	许永强

告知事项

- 1、本测量条件是《建设工程规划用地测量成果报告书》的必备附件。
- 2、本条件附示意图1份，图文一体方为有效文件。
- 3、与用地相临的道路红线、河道蓝线等规划控制线尚未定线的，建设单位应当委托市规划院

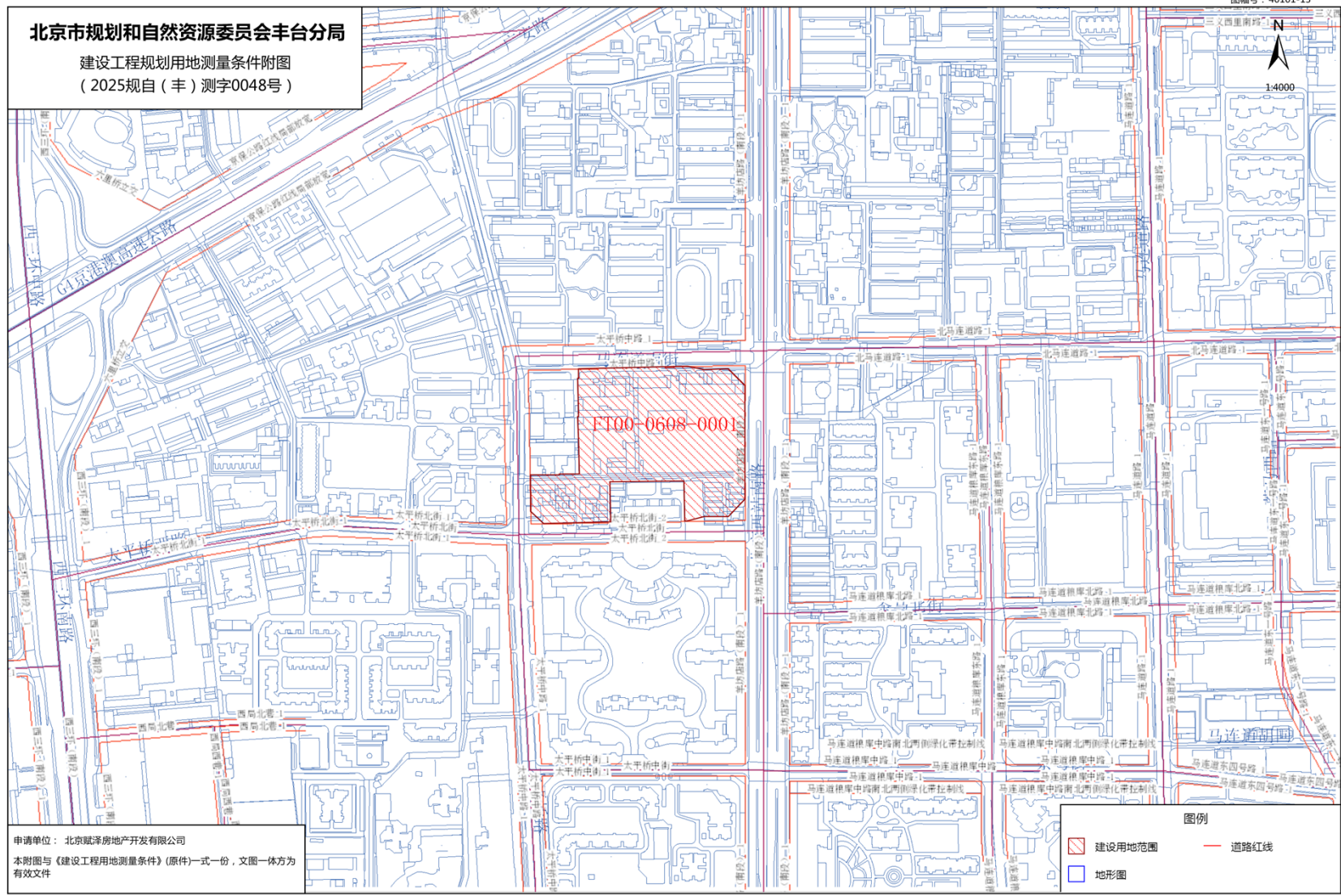
定线后，再委托具有城乡用地测量资质的测绘单位进行测量工作。

4、测绘单位应当将本条件编号作为《建设工程规划用地测量成果报告书》的编号。

5、测绘单位应当对完成的《建设工程规划用地测量成果报告书》各页加盖测绘成果专用章或统一加盖骑缝章。

6、测绘单位测量发现本条件内容与现状单位用地或历史规划用地发生矛盾的，请及时与拟定部门联系。

北京市规划和自然资源委员会丰台分局
建设工程规划用地测量条件附图
(2025规自(丰)测字0048号)



申请单位：北京赋泽房地产开发有限公司
本附图与《建设工程用地测量条件》(原件)一式一份，文图一体方为有效文件

图例

- 建设用地范围
- 道路红线
- 地形图



建设工程规划用地测量成果报告

测量成果编号： 2025 规自（丰）测字 0048 号 核发日期： 2025-08-05

测量条件拟定单位：北京市规划和自然资源委员会丰台分局				
规划文号：无				
建设单位：北京赋泽房地产开发有限公司				
用地位置：太平桥街道(FT00-0608-0001 地块 建设用地)				
该用地范围已经测量，测算坐标如下：				
成 果	桩 号	距 离 (m)	横 坐 标 (Y)	纵 坐 标 (X)
	1	44.028	496638.475	301694.008
	2		496637.612	301738.027
	3	28.937	496666.543	301738.628
	4	0.160	496666.703	301738.631
	5	0.074	496666.705	301738.557
	6	7.153	496673.857	301738.686
	7	24.001	496697.858	301738.727
	8	44.009	496696.989	301782.728
	9	0.877	496696.112	301782.716
	10	0.284	496696.105	301783.001
	11	26.082	496695.394	301809.073
	12	0.650	496696.044	301809.082
	13	7.662	496695.792	301816.740
	14	38.523	496695.213	301855.258
	15	12.353	496694.927	301867.608
	16	1.547	496696.473	301867.644
	17	132.100	496828.538	301870.679
18	20.616	496848.648	301866.140	
测量单位	北京市测绘设计研究院测绘和调查二部		测量单位内部编号	2025 拨地 0311
填 表	王丽园	校 对	李 炎	审 核
				曹永东

建设工程规划用地测量成果报告

测量成果编号：2025规自（丰）测字0048号

核发日期：2025-08-05

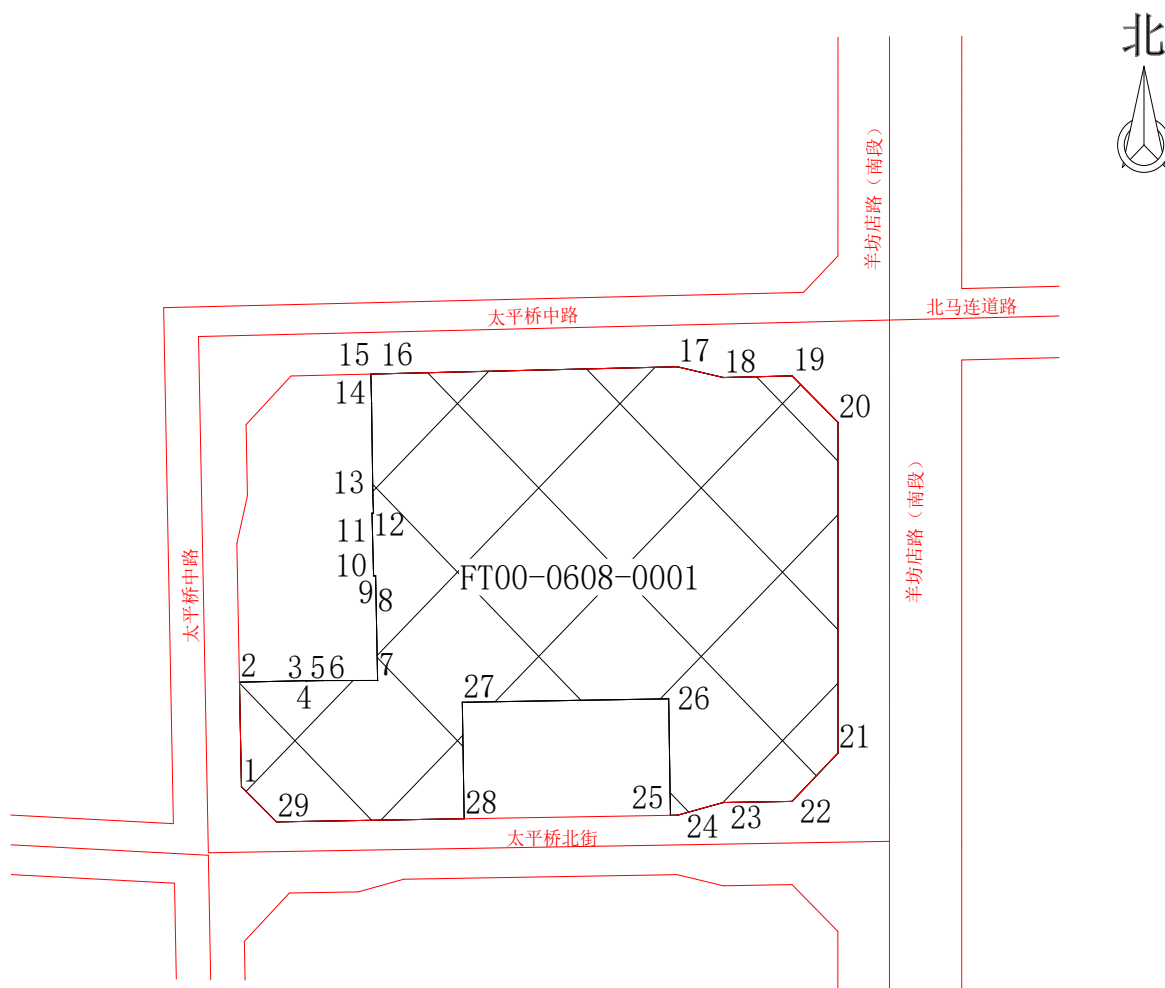
测量条件拟定单位：北京市规划和自然资源委员会丰台分局

规划文号：无

建设单位：北京赋泽房地产开发有限公司

用地位置：太平桥街道

略图



本地块用地面积：36038.812平方米

地块编号	面积（平方米）	合计（亩）	用地性质
FT00-0608-0001	36038.812	54.058	R2二类居住用地

测量单位	北京市测绘设计研究院测绘和调查二部		测绘单位内部编号		2025拨地0311
填表	王丽园	校对	李炎	审核	曹永东